



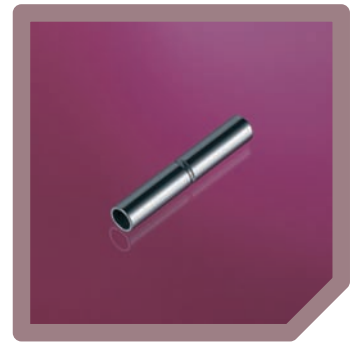
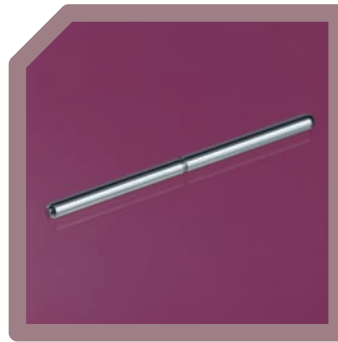
Composants horlogers

Watches components


CAPSA
certified ISO 9001:2000

Tubes et goupilles encochés

Notched tubes and pins

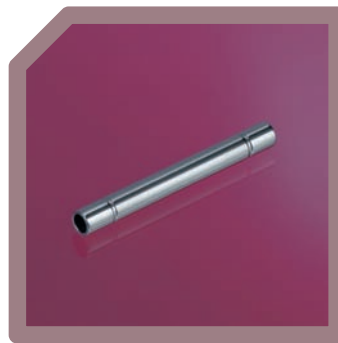


Longueur tubes: de 6 à 12mm (possibilités de 1.50 à 25mm)
Longueur goupilles: de 10 à 25mm (possibilités de 3.00 à 40mm)
Diamètres standards
Tubes: 1.00 1.10 1.20 1.30 1.40 1.50 1.50 1.80 2.00
Goupilles: 0.70 0.80 0.90 1.00 1.10 1.10 1.20 1.40 1.50
Anglages: Goupilles standard 30°

Lenght tubes: *From 6 to 12mm (possibilities from 1.50 to 25mm)*
Lenght pins: *From 10 to 25mm (possibilities from 3.00 to 40mm)*
Standard diameters
Tubes: 1.00 1.10 1.20 1.30 1.40 1.50 1.50 1.80 2.00
Pins: 0.70 0.80 0.90 1.00 1.10 1.10 1.20 1.40 1.50
Chamfers: *Pins standard 30°*

Tubes 2 encoches et rivets

Double notched tubes and studs



Autres possibilités: Encoches décentrées | Dorage fort | Anglages spéciaux
Diamètres courants
Tubes: 1.00 1.10 1.20 1.30 1.40 1.50 1.50 1.80 2.00
Dimensions rivets: Diamètres de 1.00 à 2.00mm | Longueurs totales de 1.20 à 2.50mm

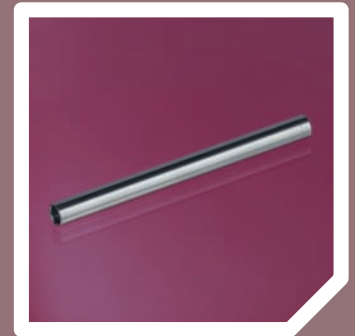
Toutes autres dimensions, matériaux et exécutions sur demande.

Other possibilities: *Notches off center | Hard gilt | special angles*
Standard diameters
Tubes: 1.00 1.10 1.20 1.30 1.40 1.50 1.50 1.80 2.00
Studs dimensions: *Diameter from 1.00 to 2.00mm | Total lengths from 1.20 to 2.50mm*

Any other dimensions, materials and executions on demand.

Tubes tronçonnés polis et charnerons

Tubes for hinges and pendants



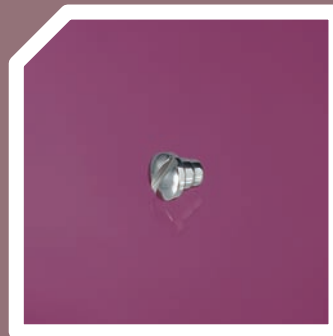
Longueurs | Lengths: 3.00 - 8.00mm | 5.00 - 9.00mm

Diamètres (ext. x int.): | Diameters (ext. x int):

3.00 - 8.00mm	1.00 x 0.75	1.10 x 0.65	1.10 x 0.85	1.20 x 0.75	1.20 x 0.95
	1.25 x 0.80	1.30 x 0.75	1.30 x 0.85	1.50 x 0.80	1.50 x 0.95
5.00 - 9.00mm	1.80 x 1.45	2.00 x 1.55	2.20 x 1.60		
3.00 - 10.00mm	1.20 x 0.95	1.30 x 0.95	1.30 x 1.05	1.40 x 1.05	1.40 x 1.15
	1.50 x 0.95	1.50 x 1.15	1.50 x 1.25	1.60 x 1.25	1.60 x 1.35
	1.80 x 0.95	1.80 x 1.25	1.80 x 1.35	1.80 x 1.45	2.00 x 1.00
	2.00 x 1.45	2.00 x 1.55	2.20 x 1.35	2.50 x 1.55	2.50 x 2.05

Clous et vis décoratifs à chasser

Decorative screws and studs to drive in



Dimensions courantes: Diamètre de 1.00 à 2.00mm | Longueurs totales de 1.20 à 2.50mm.

Toutes autres dimensions, matériaux et terminaisons sur demande.

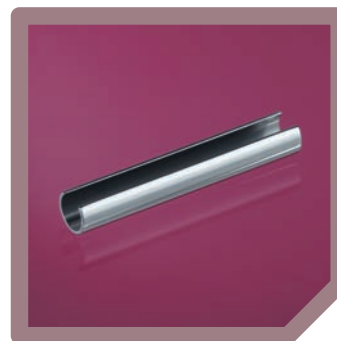
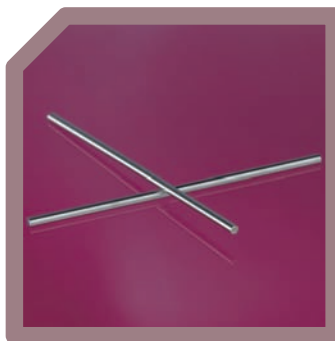
Standard dimensions: Diameter from 1.00 to 2.00mm | Total lengths from 1.20 to 2.50mm.

Any other dimensions, materials and finishing executions on demand.


certified ISO 9001:2000

Goupilles cylindriques et tubes fendus

Cylindrical pins and slotted spring tubes



Goupilles cylindriques (Gr.900) | Cylindrical pins (Gr.900)

ø matériel | ø material: 0.80 0.90 1.00 1.10 1.20 1.30 1.40 1.50 1.60 1.80

Longueurs normalisées: De 10 – 25mm (possibilités de 5 – 40mm) anglage standard 30°

Standard lengths: From 10 – 25mm (possibilities from 5 – 40mm) standard chamfer 30°

Tubes-ressorts fendus (Gr.950) | Slotted spring tubes (Gr.950)

Longueurs tubes: De 6 – 12mm (possibilité de 2.50 – 20mm)

Longueurs goupilles: De 10 – 25mm (possibilité de 4.00 – 40mm)

ø tubes (brut | monté): 1.05 | 1.10 1.15 | 1.20 1.25 | 1.30 1.35 | 1.40 1.45 | 1.50

ø goupilles: 0.80 0.90 1.00 1.10 1.20

Lenghts tubes: 6 – 12mm (possibilities from 2.50 – 20mm)

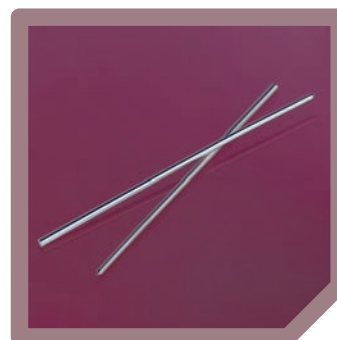
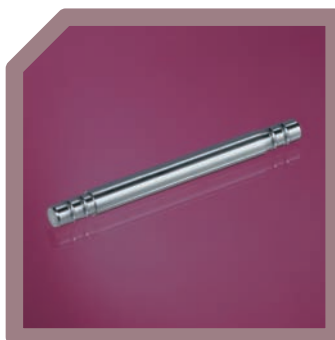
Lenghts pins: 10 – 25mm (possibilities from 4.00 – 40mm)

ø tubes (unassembled assembled on pin): 1.05 | 1.10 1.15 | 1.20 1.25 | 1.30 1.35 | 1.40 1.45 | 1.50

ø pins: 0.80 0.90 1.00 1.10 1.20

Goupilles roulées circulaires et cônes pour charnières

Pins circular rolled and conical pins for hinges



Goupilles roulées circulaires à chasser ou souder (Gr.972) | Pins circular rolled to drive in or solder (Gr.972)

ø matériel | ø material: 0.80 0.90 1.00 1.10 1.20 1.30 1.40 1.50 1.60 1.80

Longueurs normalisées: De 10 – 25mm (possibilités de 5 – 40mm) anglage standard 30°

Standard lengths: From 10 – 25mm (possibilities from 5 – 40mm) standard chamfer 30°

Goupilles cônes pour charnières (Gr.920) | Conical pins for hinges (Gr.920)

ø matériel | ø material: 0.80 0.90 1.00 1.10 1.20 1.30 1.40 1.50 1.60 1.80

Longueurs normalisées: De 10 – 25mm (possibilités de 5 – 40mm) anglage standard 30°

Standard lengths: From 10 – 25mm (possibilities from 5 – 40mm) standard chamfer 30°

Dimensions: ø aux extrémités 0.60 x 0.80 0.70 x 0.90 0.80 x 1.00

Dimensions: ø at each end 0.60 x 0.80 0.70 x 0.90 0.80 x 1.00

Toutes autres dimensions, matériaux et exécutions sur demande.
Any other dimensions, materials and executions on demand.

Goupilles moletées et double moletages



Knurling pins

Goupilles moletées (Gr. 960 | Gr.962) | **Knurled pins** (Gr. 960 | Gr.962)
ø matériel | ø material: 1.00 1.10 1.20 1.30 1.40 1.50
ø moletage | ø knurling: mini +0.04mm – maxi +0.07mm | tol. +0.03/-0
Largeur | Width: 1.00 1.50 2.00

Diamètres et moletages spéciaux, dimensions et nombre de dents sur demande.
Special knurling, dimensions, number of teeth on demand.

Goupilles étampées et goupilles étagées à tête fendue



Stamped pins and staged pins with slotted head

Goupilles étampées (Gr. 940) | **Stamped pins** (Gr. 940)
ø matériel | ø material: 1.00 1.10 1.20 1.30 1.40 1.50
Longueurs normalisées: De 10 – 25mm (possibilités de 5 – 40mm). Anglage standard 30°
Standard lengths: From 10 – 25mm (possibilities from 5 – 40mm). standard chamfer 30°

Goupilles étagées à tête fendue (Gr. 970) | **Staged pins with slotted head** (Gr. 970)
Dimensions: ø tige 0.90 1.00 1.10 1.20 | ø tête selon plan du client
 Longueurs de 8 à 15mm (possibilités de 5.00 à 25mm). Anglage standard 30°
Dimensions: ø rod 0.90 1.00 1.10 1.20 | ø head according to customer's demand
 Lengths from 8 – 15mm (possibilities from 5.00 – 25mm). Standard chamfer 30°

Toutes autres dimensions, matériaux et exécutions sur demande.
Any other dimensions, materials and executions on demand.


CAPSA

certified ISO 9001:2000