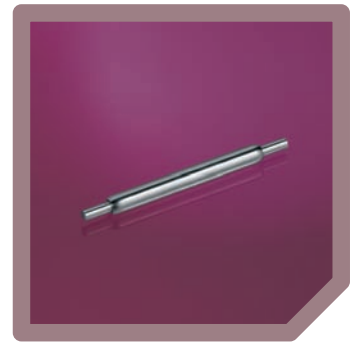
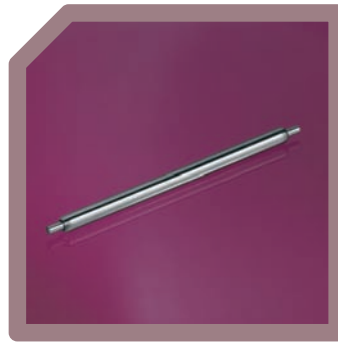


## Barrettes à ressort pour trous outres

Springbars for holes drilled through



Type | Type:

NE

Groupe | Group A

540

B

1.10 4.00 - 20.00

C

0.50 - 1.00

D

0.75

1.20 4.00 - 20.00

0.50 - 1.20

0.75

1.30 4.00 - 20.00

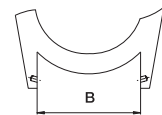
0.50 - 1.50

0.75 | 0.90



## Barrettes à ressort pour trous outres

Springbars for holes drilled through



Type | Type:

NE

Groupe | Group A

500

B

1.50 4.00 - 25.00

C

0.50 - 1.80

D

0.75 | 0.90

1.80 4.00 - 25.00

0.50 - 2.00

0.75 | 0.90



Autres possibilités:

560 NE avec pivots centrés – Traitement galvanique ou PVD – Galbage

Other Possibilities:

560 NE with pivots centred – Hard gilt – Curving

Toutes autres dimensions, matériaux et exécutions sur demande.

Any other dimensions, materials and executions on demand.

Exemple pour commande: | Order exemple:

Type | Type:

NE

Groupe | Group A

Gr.500

B

1.50 18.00

C

1.00

D

0.75

Matière | Material

Inox | Stainless steel

NE

Gr.540

1.30

4.00

0.50

0.75

Inox | Stainless steel

  
certified ISO 9001:2000

## Barrettes à ressort de sécurité

*Springbars  
Security type*



Type   Type:	Groupe   Group	A	B	C	D
CAPSA - E	300	1.30	12.00 - 20.00	0.80 - 1.00	0.75   0.90
		1.50	12.00 - 25.00	0.80 - 1.00	0.75   0.90
		1.80	12.00 - 25.00	0.80 - 1.00	0.75   0.90

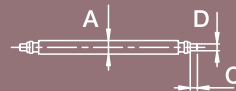
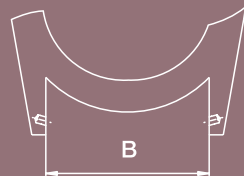


**Autres possibilités:** Traitement galvanique – Galbage  
**Other Possibilities:** Hard gilt – Curving

Toutes autres dimensions, matériaux et exécutions sur demande.  
*Any other dimensions, materials and executions on demand.*

**Exemple pour commande:** | **Order exemple:**

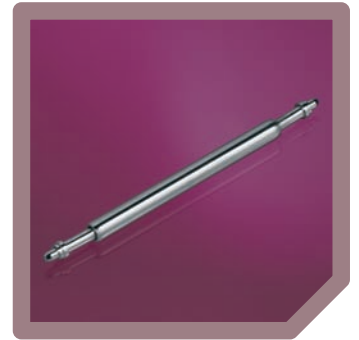
Type   Type:	Groupe   Group	A	B	C	D	Matière   Material
CAPSA - E	Gr.300	1.50	18.00	1.00	0.75	Inox   Stainless steel



  
certified ISO 9001:2000

## Barrettes à ressort pivots cylindriques ou anglés

Springbars with cylindrical or chamfered pivots



Type | Type:

CPS

Groupe | Group A

400

B

1.20 6.00 - 20.00

1.30 6.00 - 20.00

1.50 6.00 - 25.00

1.80 6.00 - 25.00

C

0.80 - 1.00

0.80 - 1.00

0.80 - 1.00

0.80 - 1.00

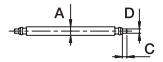
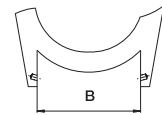
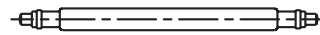
D

0.75

0.75

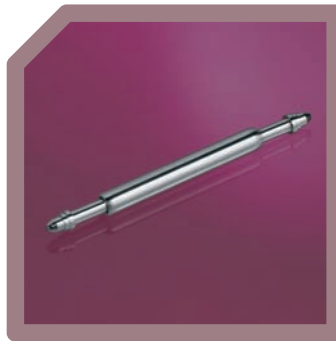
0.75 | 0.90

0.75 | 0.90



## Barrettes à ressort pivots cylindriques ou anglés

Springbars with cylindrical or chamfered pivots



Type | Type:

CPS - comprimé

CPS - to compress

CPS - long comprimé

CPS - long to compress

Groupe | Group A

410

1.50

1.80

420

1.50

1.80

B

1.30 9.00 - 14.50

1.50 9.00 - 14.50

1.80 9.00 - 14.50

1.30 15.00 - 25.00

1.50 15.00 - 25.00

1.80 15.00 - 25.00

C

0.80

0.80

0.80

1.00

1.00

1.00

D

0.75

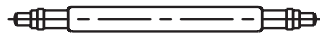
0.75 | 0.90

0.75 | 0.90

0.75

0.75 | 0.90

0.75 | 0.90



Exemple pour commande: | Order exemple:

Type | Type:

CPS - comprimée

Groupe | Group A

Gr.410

B

1.50 13.00

C

0.80

D

0.75

Matière | Material  
Inox | Stainless steel

  
certified ISO 9001:2000

## Barrettes à ressort à ergots

*Springbars with catches*

Sur la gauche:  
Sur la droite:

Groupe 760. Ergots  $\varnothing$  1.30 ou 1.50  
Groupe 720. Ergot  $\varnothing$  1.30 ou 1.50

**Dimensions:** Entre cornes de 10 – 24mm |  $\varnothing$  pivots 0.75

Toutes autres dimensions, matériaux et exécutions sur demande.

*Left:* Group 760. Catches  $\varnothing$  1.30 ou 1.50  
*Right:* Group 720. Catch  $\varnothing$  1.30 ou 1.50

**Dimensions:** Distance between lugs 10 – 24mm |  $\varnothing$  pivots 0.75

Any other dimensions, materials and executions on demand.



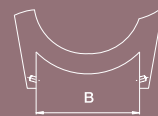
## Barrettes à ressort à ergots

*Springbars with catches*

Sur la gauche:  
Sur la droite:

Groupe 720. SWE 1 ergot spécial  
Groupe 760. Ergots standards cylindriques

*Left:* Group 720. SWE 1 special catch  
*Right:* Group 760. Cylindrical standard catches



Type   Type:	Groupe   Group	A	B	C	D
SW-NE	760	1.50	12.00 - 20.00	0.80   1.00	0.75   0.90
SW-NE	760	1.80	12.00 - 24.00	0.80   1.00	0.75   0.90



Gr.760



Gr.720

Toutes autres dimensions, matériaux et exécutions sur demande.

Any other dimensions, materials and executions on demand.

  
certified ISO 9001:2000

## Barrettes à ressort Capencoche

*Springbars  
Capencoche*



**Type | Type:**  
Capencoche  
*Capencoche*

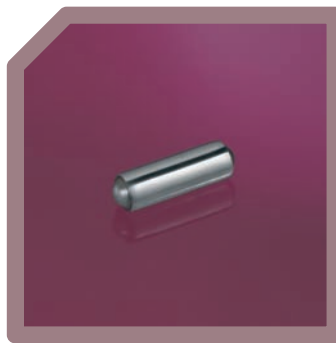
**Groupe | Group**  
380 | 480  
380 | 480

Pivots cylindriques ou anglés  
*Cylindricals or chamfered pivots*

Toutes autres dimensions, matériaux et exécutions sur demande.  
*Any other dimensions, materials and executions on demand.*

## Barrettes à ressort à bille

*Springbars  
with ball*



**Matériel tube:**  
**Matériel bille:**

Acier INOX 316L  
Acier trempé ou céramique

Toutes autres dimensions, matériaux et exécutions sur demande.

**Material tube:**  
**Material ball:**

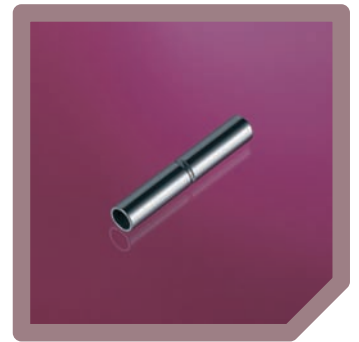
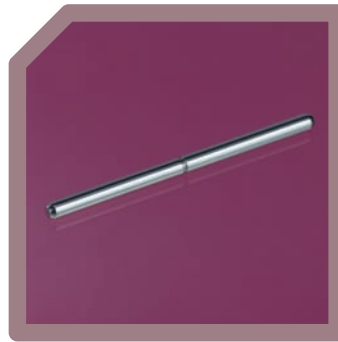
*Stainless steel 316L  
Tempered steel or ceramik*

*Any other dimensions, materials and executions on demand.*

  
certified ISO 9001:2000

## Tubes et goupilles encochés

*Notched tubes and pins*

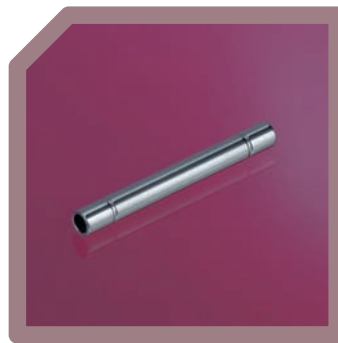


**Longueur tubes:** de 6 à 12mm (possibilités de 1.50 à 25mm)  
**Longueur goupilles:** de 10 à 25mm (possibilités de 3.00 à 40mm)  
**Diamètres standards**  
**Tubes:** 1.00 1.10 1.20 1.30 1.40 1.50 1.50 1.80 2.00  
**Goupilles:** 0.70 0.80 0.90 1.00 1.10 1.10 1.20 1.40 1.50  
**Anglages:** Goupilles standard 30°

**Lenght tubes:** *From 6 to 12mm (possibilities from 1.50 to 25mm)*  
**Lenght pins:** *From 10 to 25mm (possibilities from 3.00 to 40mm)*  
**Standard diameters**  
**Tubes:** 1.00 1.10 1.20 1.30 1.40 1.50 1.50 1.80 2.00  
**Pins:** 0.70 0.80 0.90 1.00 1.10 1.10 1.20 1.40 1.50  
**Chamfers:** *Pins standard 30°*

## Tubes 2 encoches et rivets

*Double notched tubes and studs*



**Autres possibilités:** Encoches décentrées | Dorage fort | Anglages spéciaux  
**Diamètres courants**  
**Tubes:** 1.00 1.10 1.20 1.30 1.40 1.50 1.50 1.80 2.00  
**Dimensions rivets:** Diamètres de 1.00 à 2.00mm | Longueurs totales de 1.20 à 2.50mm

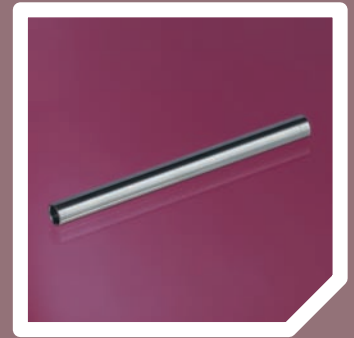
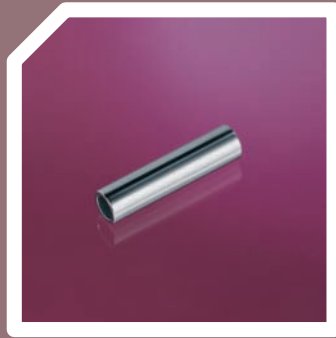
Toutes autres dimensions, matériaux et exécutions sur demande.

**Other possibilities:** *Notches off center | Hard gilt | special angles*  
**Standard diameters**  
**Tubes:** 1.00 1.10 1.20 1.30 1.40 1.50 1.50 1.80 2.00  
**Studs dimensions:** *Diameter from 1.00 to 2.00mm | Total lengths from 1.20 to 2.50mm*

*Any other dimensions, materials and executions on demand.*

## Tubes tronçonnés polis et charnerons

*Tubes for hinges  
 and pendants*



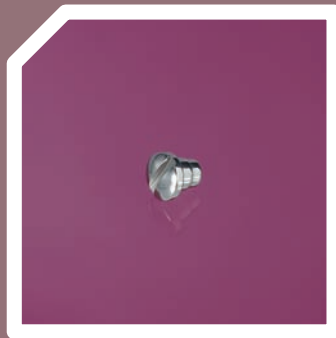
**Longueurs | Lengths:** 3.00 - 8.00mm | 5.00 - 9.00mm

**Diamètres (ext. x int.): | Diameters (ext. x int):**

3.00 - 8.00mm	1.00 x 0.75	1.10 x 0.65	1.10 x 0.85	1.20 x 0.75	1.20 x 0.95
	1.25 x 0.80	1.30 x 0.75	1.30 x 0.85	1.50 x 0.80	1.50 x 0.95
5.00 - 9.00mm	1.80 x 1.45	2.00 x 1.55	2.20 x 1.60		
3.00 - 10.00mm	1.20 x 0.95	1.30 x 0.95	1.30 x 1.05	1.40 x 1.05	1.40 x 1.15
	1.50 x 0.95	1.50 x 1.15	1.50 x 1.25	1.60 x 1.25	1.60 x 1.35
	1.80 x 0.95	1.80 x 1.25	1.80 x 1.35	1.80 x 1.45	2.00 x 1.00
	2.00 x 1.45	2.00 x 1.55	2.20 x 1.35	2.50 x 1.55	2.50 x 2.05

## Clous et vis décoratifs à chasser

*Decorative screws  
 and studs to drive in*



**Dimensions courantes:** Diamètre de 1.00 à 2.00mm | Longueurs totales de 1.20 à 2.50mm.

Toutes autres dimensions, matériaux et terminaisons sur demande.

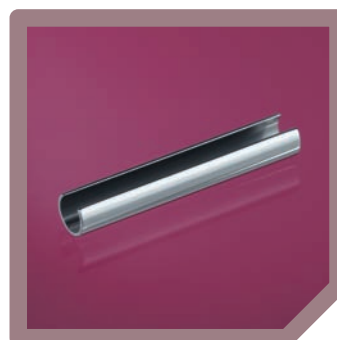
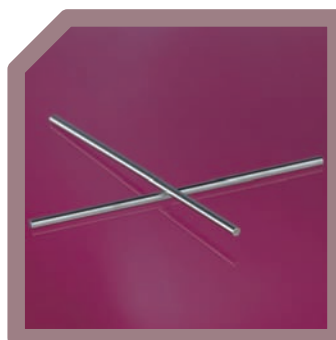
**Standard dimensions:** Diameter from 1.00 to 2.00mm | Total lengths from 1.20 to 2.50mm.

*Any other dimensions, materials and finishing executions on demand.*

  
certified ISO 9001:2000

## Goupilles cylindriques et tubes fendus

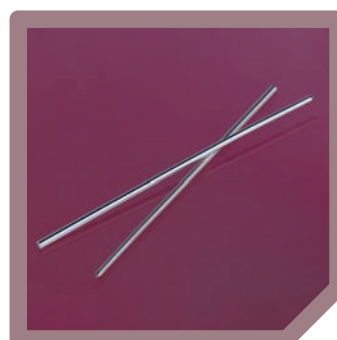
*Cylindrical pins and slotted spring tubes*



<b>Goupilles cylindriques (Gr.900)   Cylindrical pins (Gr.900)</b>										
<b>ø matériel   ø material:</b>	0.80	0.90	1.00	1.10	1.20	1.30	1.40	1.50	1.60	1.80
<b>Longueurs normalisées:</b>	De 10 – 25mm (possibilités de 5 – 40mm) anglage standard 30°									
<b>Standard lengths:</b>	From 10 – 25mm (possibilities from 5 – 40mm) standard chamfer 30°									
<b>Tubes-ressorts fendus (Gr.950)   Slotted spring tubes (Gr.950)</b>										
<b>Longueurs tubes:</b>	De 6 – 12mm (possibilité de 2.50 – 20mm)									
<b>Longueurs goupilles:</b>	De 10 – 25mm (possibilité de 4.00 – 40mm)									
<b>ø tubes (brut   monté):</b>	1.05   1.10	1.15   1.20	1.25   1.30	1.35   1.40	1.45   1.50					
<b>ø goupilles:</b>	0.80	0.90	1.00	1.10	1.20					
<b>Lengths tubes:</b>	6 – 12mm (possibilities from 2.50 – 20mm)									
<b>Lengths pins:</b>	10 – 25mm (possibilities from 4.00 – 40mm)									
<b>ø tubes (unassembled assembled on pin):</b>	1.05   1.10	1.15   1.20	1.25   1.30	1.35   1.40	1.45   1.50					
<b>ø pins:</b>	0.80	0.90	1.00	1.10	1.20					

## Goupilles roulées circulaires et cônes pour charnières

*Pins circular rolled and conical pins for hinges*



<b>Goupilles roulées circulaires à chasser ou souder (Gr.972)   Pins circular rolled to drive in or solder (Gr.972)</b>										
<b>ø matériel   ø material:</b>	0.80	0.90	1.00	1.10	1.20	1.30	1.40	1.50	1.60	1.80
<b>Longueurs normalisées:</b>	De 10 – 25mm (possibilités de 5 – 40mm) anglage standard 30°									
<b>Standard lengths:</b>	From 10 – 25mm (possibilities from 5 – 40mm) standard chamfer 30°									

<b>Goupilles cônes pour charnières (Gr.920)   Conical pins for hinges (Gr.920)</b>										
<b>ø matériel   ø material:</b>	0.80	0.90	1.00	1.10	1.20	1.30	1.40	1.50	1.60	1.80
<b>Longueurs normalisées:</b>	De 10 – 25mm (possibilités de 5 – 40mm) anglage standard 30°									
<b>Standard lengths:</b>	From 10 – 25mm (possibilities from 5 – 40mm) standard chamfer 30°									
<b>Dimensions:</b>	ø aux extrémités 0.60 x 0.80    0.70 x 0.90    0.80 x 1.00									
	Longueur 36mm									
<b>Dimensions:</b>	ø at each end 0.60 x 0.80    0.70 x 0.90    0.80 x 1.00									
	Lenght 36mm									

Toutes autres dimensions, matériaux et exécutions sur demande.  
Any other dimensions, materials and executions on demand.

## Goupilles moletées et double moletages



### Knurling pins

Goupilles moletées (Gr. 960 | Gr.962) | **Knurled pins** (Gr. 960 | Gr.962)  
**ø matériel | ø material:** 1.00 1.10 1.20 1.30 1.40 1.50  
**ø moletage | ø knurling:** mini +0.04mm – maxi +0.07mm | tol. +0.03/-0  
**Largeur | Width:** 1.00 1.50 2.00

Diamètres et moletages spéciaux, dimensions et nombre de dents sur demande.  
*Special knurling, dimensions, number of teeth on demand.*

## Goupilles étampées et goupilles étagées à tête fendue



### Stamped pins and staged pins with slotted head

Goupilles étampées (Gr. 940) | **Stamped pins** (Gr. 940)  
**ø matériel | ø material:** 1.00 1.10 1.20 1.30 1.40 1.50  
**Longueurs normalisées:** De 10 – 25mm (possibilités de 5 – 40mm). Anglage standard 30°  
**Standard lengths:** From 10 – 25mm (possibilities from 5 – 40mm). standard chamfer 30°

Goupilles étagées à tête fendue (Gr. 970) | **Staged pins with slotted head** (Gr. 970)  
**Dimensions:** ø tige 0.90 1.00 1.10 1.20 | ø tête selon plan du client  
 Longueurs de 8 à 15mm (possibilités de 5.00 à 25mm). Anglage standard 30°  
**Dimensions:** ø rod 0.90 1.00 1.10 1.20 | ø head according to customer's demand  
 Lengths from 8 – 15mm (possibilities from 5.00 – 25mm). Standard chamfer 30°

Toutes autres dimensions, matériaux et exécutions sur demande.  
*Any other dimensions, materials and executions on demand.*

  
 certified ISO 9001:2000

## Vis pour boîtes et bracelets de montres

*Screws for watch cases and bracelets*

**Genres:**  
**Dimensions courantes**  
**ø tête:**  
**Longueurs totales:**  
**Filetages:**

**Types:**  
**Standard dimensions**  
**ø of head:**  
**Total length:**  
**Metric thread:**



Tête fendue, bombée ou plate, cylindrique ou cônica.

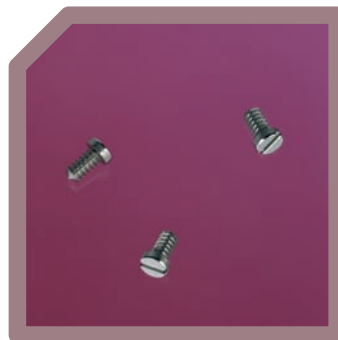
1.20 à 1.50mm  
2.00 à 5.00mm  
Métriques normalisés de M 0.80 à M 1.60

*Head with slot, domed or flat.*

*1.20 to 1.50mm  
2.00 to 5.00mm  
Metric thread from 0.80 to 1.60*

## Vis pour boîtes et bracelets de montres

*Screws for watch cases and bracelets*



Différentes possibilités  
d'état de surface de la tête:  
Possibilités de traitement:

Mat, microbillé, poli mécano-chimique ou poli-feutre  
Galvanique, PVD  
Frein-filet

*Different kind of finishing:*  
*Treatment possibilities:*

*Matt, polished, tumbling-drum polished or Hand-felt polished  
Galvanic, PVD  
Thread lock*

Toutes autres dimensions et exécutions sur demande.  
*Any other dimensions and executions on demand.*

  
certified ISO 9001:2000

## Axes écrous et vis autoblocants

*Tapped bars and nuts with screws*

Sur la gauche:  
Sur la droite:

*Left:  
Right:*

Groupe 127. Axe autoblocant (système CAPSA) serti et vis. Couple régulier.  
Groupe 122 + 122S. Ecrou autoblocant serti + 1 vis indépendante.

*Group 127. Setted bar (CAPSA system) and 2 screws. Regular couple.  
Group 122 + 122S. Setted nut + 1 separate autobloc screw.*

Groupe 127 | Group 127



Groupe 122-S | Group 122-S



## Axes écrous et vis autoblocants

*Tapped bars and nuts with screws*

**Dimensions courantes**

**Axes:**  $\varnothing$  standards 1.80 - 1.50mm |  $\varnothing$  spéciaux 1.30 - 1.20

**Longueurs:** De 10.00 à 20.00mm

**Vis:**  $\varnothing$  tête de 2.50 à 3.50mm

**Standard dimensions**

**Tapped bars:**  $\varnothing$  standards 1.80 - 1.50mm |  $\varnothing$  specials 1.30 - 1.20

**Lengths:** From 10.00 to 20.00mm

**Screws:**  $\varnothing$  of head from 2.50 to 3.50mm

Toutes autres dimensions et exécutions sur demande.  
*Any other dimensions and executions on demand.*

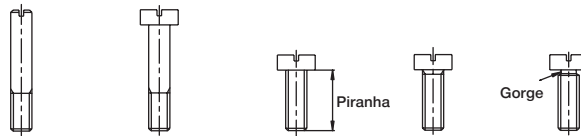
**CAPSA**

certified ISO 9001:2000

## Vis en tous genres

*Screws of all kinds*

Toutes dimensions, matériaux et exécutions sur demande.  
*Any dimensions, materials and executions on demand.*



## Vis en tous genres

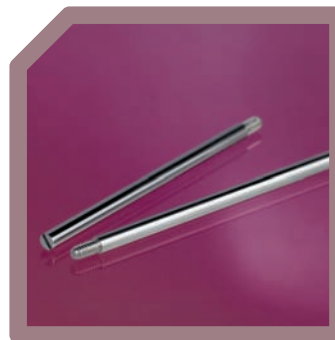
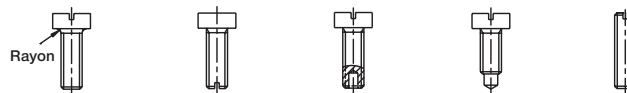
*Screws of all kinds*

Différentes possibilités  
 d'état de surface de la tête:  
 Possibilités de traitement:

Mat, microbillé, poli mécano-chimique ou poli-feutre  
 Galvanique, PVD  
 Frein-filet

*Different kind of finishing:  
 Treatment possibilities:*

*Matt, polished, tumbling-drum polished or Hand-felt polished  
 Galvanic, PVD  
 Thread lock*



  
**CAPSA**

certified ISO 9001:2000

## Ecrous et canons taraudés

*Nuts  
and tapped tubes*

**Genres:**  
**Dimensions courantes**  
**ø extérieur:**  
**Tarudage:**  
**Longueurs:**

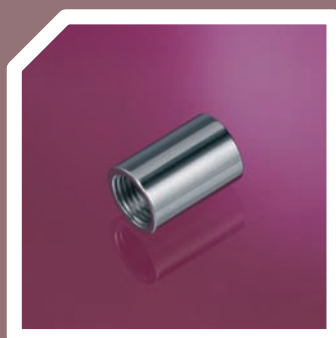
Trou outre ou borgne, avec ou sans double anglage ou fente.

De 1.20 à 1.50mm  
De M 1.00 à 1.60mm  
De 1.50 à 4.00mm

**Types:**  
**Standard dimensions**  
**ø outside:**  
**Tapping:**  
**Lenghts:**

*Hole through or blind, with or without double chamfer or slot.*

*From 1.20 to 1.50mm  
From M 1.00 to 1.60mm  
From 1.50 to 4.00mm*



## Ecrous et canons taraudés

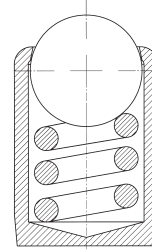
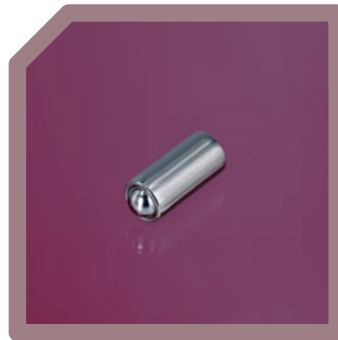
*Nuts  
and tapped tubes*

Toutes autres dimensions, matériaux et exécutions sur demande.  
*Any other dimensions, materials and executions on demand.*



## Cliquets à bille standard

*Clicks with standard ball*



**Genre | Type:**  
**ø corps h8 | ø of body h8:**  
**Longueur corps | Length of body:**  
**ø bille | ø of ball:**  
**Long. dép. bille | Length of ball:**

Fond borgne | *Closed bottom*  
 1.30 1.50 1.80 2.00  
 2.00 2.50 3.00 3.50  
 1.00 1.20 1.40 1.50  
 ~0.30 ~0.40 ~0.50 ~0.55

**Matière corps:**  
**Matière bille:**

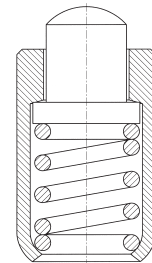
Acier inox 316 LS, 316 L 1.4435, 904 L 1.4539, or, titane.  
 Acier inox trempé 600 HV, acier inox 316 L 300 HV,  
 Métal dur 1800 HV, céramique 1800 HV.

**Body materials:**  
**Ball materials:**

*Stainless steel 316 LS, 316 L 1.4435, 904 L 1.4539, gold, titanium.  
 Hardened stainless steel 600 HV, stainless steel 316 L 300 HV, hard metal 1800 HV, ceramic 1800 HV.*

## Cliquets à pivot standard

*Clicks with standard pivot*



**Genre | Type:**  
**ø corps h8 | ø of body h8:**  
**Longueur corps | Length of body:**  
**ø pivot | ø of pivot:**  
**Long. dép. bille | Length of ball:**

Fond ouvert | *Open bottom*  
 1.30 1.50 1.80 2.00  
 2.00 2.50 3.00 3.50  
 0.75 0.90 1.00 1.20  
 0.40 0.50 0.80 1.00

**Matière corps:**  
**Matière pivot:**

Acier inox 316 LS, 316 L 1.4435, 904 L 1.4539, or.  
 Acier inox 316 LS, 316 L 1.4435, 904 L 1.4539, or.

**Body materials:**  
**Pivot materials:**

*Stainless steel 316 LS, 316 L 1.4435, 904 L 1.4539, gold.  
 Stainless steel 316 LS, 316 L 1.4435, 904 L 1.4539, gold.*

Toutes autres matériaux et exécutions sur demande.  
*Any other materials and executions on demand.*

## Tubes pour couronne étanche

*Tubes for water-  
Resistant crowns*

**Genre:**  
**Dimensions:**

**Type:**  
**Dimensions:**

Toutes autres exécutions sur demande.  
*Any other executions on demand.*



Cylindrique, étagé, étagé 2 perçages ou fraisé  
ø normalisés, longueurs jusqu'à 4.00mm

*Cylindrical, staged tube, 2 drillings or milled  
ø Standard, lengths up to 4.00mm*

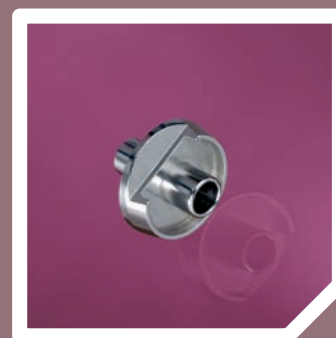
## Tubes pour couronne étanche fraisé

*Tubes for milled  
water-Resistant  
crowns*

**Genre:**  
**Dimensions:**

**Type:**  
**Dimensions:**

Toutes autres exécutions sur demande.  
*Any other executions on demand.*



à gorge intérieur, étagé ou fileté  
ø normalisés, longueurs jusqu'à 4.00mm

*Staged, chamfered or milled  
ø Standard, lengths up to 4.00mm*

## Correcteurs

### *Correctors*

Formes diverses, en tous genres et tous matériaux.  
Conceptions, dimensions, exécutions et finitions sur demande.

*Various shapes, in all kinds and all materials.  
Designs, dimensions, executions and finishings on demand.*

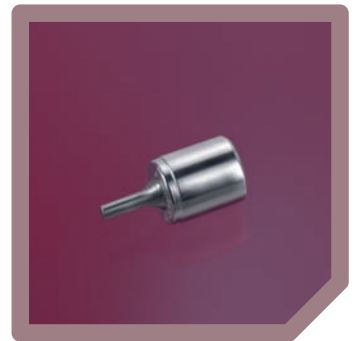


## Correcteurs

### *Correctors*

Formes diverses, en tous genres et tous matériaux.  
Conceptions, dimensions, exécutions et finitions sur demande.

*Various shapes, in all kinds and all materials.  
Designs, dimensions, executions and finishings on demand.*



## Poussoirs

### *Pushers*

Formes diverses, en tous genres et tous matériaux.  
Conceptions, dimensions, exécutions et finitions sur demande.

*Various shapes, in all kinds and all materials.  
Designs, dimensions, executions and finishings on demand.*



## Poussoirs

### *Pushers*

Formes diverses, en tous genres et tous matériaux.  
Conceptions, dimensions, exécutions et finitions sur demande.

*Various shapes, in all kinds and all materials.  
Designs, dimensions, executions and finishings on demand.*

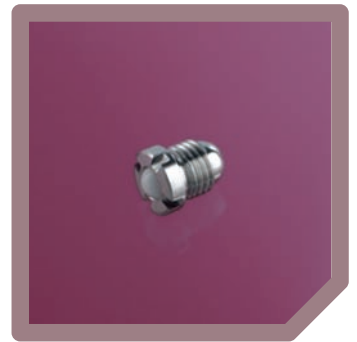


## Cliquets à bille

*Clicks with balls*

Formes diverses, en tous genres et tous matériaux.  
Conceptions, dimensions, exécutions et finitions sur demande.

*Various shapes, in all kinds and all materials.  
Designs, dimensions, executions and finishings on demand.*

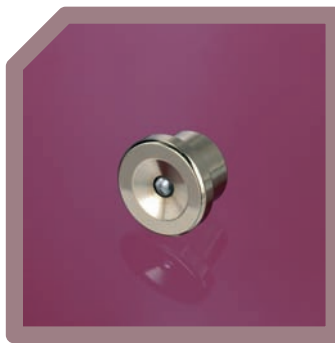


## Graisseur à billes

*Grease Nipples*

Formes diverses, en tous genres et tous matériaux.  
Conceptions, dimensions, exécutions et finitions sur demande.

*Various shapes, in all kinds and all materials.  
Designs, dimensions, executions and finishings on demand.*



  
**CAPSA**

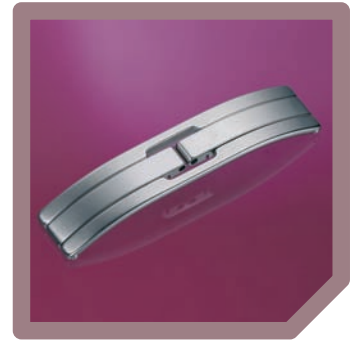
certified ISO 9001:2000

## Fermeurs dépliant pour bracelets métal

*Folding clasp for metal bracelets*

Ref. ES/01 - 02 - 03

Dimensions, exécution (percé ou tube), finition et traitement sur demande.  
*Any other dimensions and finishing executions (drilled or tube) on demand.*



## Conception de Fermeurs dépliant

*Folding clasp conception*

Fermeurs réservés  
Dimensions, exécution, finition et traitement sur demande.

*Patented clasps*  
*Any other dimensions and finishing executions on demand.*



## Fermeurs dépliant pour bracelets cuir

*Folding clasp for leather straps*

Ref. CP/01 - 02 -03

Base avec possibilités de développement personnalisé.

**Pour largeur:** 10.00 12.00 14.00 16.00 18.00mm  
Dimensions, exécution, finition et traitement sur demande.

*Base with personalized development possibilities.*

**For straps widths:** 10.00 12.00 14.00 16.00 18.00mm  
*Any other dimensions and finishing executions on demand.*



## Boucles pour bracelets cuir

*Leather straps buckles*

Possibilités de développement personnalisé.  
Dimensions, exécution, finition et traitement sur demande.

*Personalized development possibilities.  
Any other dimensions and finishing executions on demand.*



## Outils

### Tools

Sur la gauche:  
Sur la droite:

Réf. CAP – 9015  
Réf. CAP – 9004

Pour visser et dévisser les vis opposées.  
Pour chasser et déchasser les goupilles.

Left:  
Right:

Ref. CAP – 9015  
Ref. CAP – 9004

To screw and unscrew the opposites screws.  
To push in ou push out pins.



## Outils

### Tools

Sur la gauche:  
Sur la droite:  
Ci-dessous:  
Dimensions, exécution, finition et traitement sur demande.

Réf. CAP 9007  
Exécution spéciale  
Réf. CAP 9001

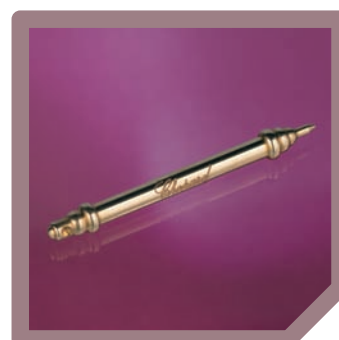
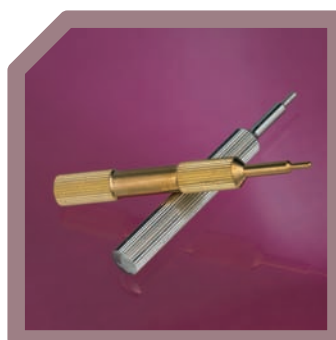
Pousse-correcteurs  
Pour poser et enlever les barrettes à ressort

Left:  
Right:  
Down:

Ref. CAP 9007  
Special execution  
Ref. CAP 9001

Push-corrector tools  
For fitting or removing springbars

Any other dimensions and finishing executions on demand.



  
**CAPSA**

certified ISO 9001:2000

## Attaches

### Lugs

Dimensions, exécution, finition et traitement sur demande.  
*Any other dimensions and finishing executions on demand.*



## Anses Embouts

### Hinges and end-pieces

Dimensions, exécution, finition et traitement sur demande.  
*Any other dimensions and finishing executions on demand.*



## Analyses aciers inoxydables | titanes

### Composition of stainless steels | titanium

Genre   Type:	DIN	C	Si	Mn	P	S	Cr	Mo	Ni	Autres   Others
302	1.4319	< 0.15	< 1.00	< 2.00	< 0.045	< 0.015	16.0-18.0		7.0-8.0	
303	1.4305	< 0.10	< 1.00	< 2.00	< 0.045	0.15-0.35	17.0-19.0		8.0x10.0	
304	1.4301 sp.Capsa	< 0.07	< 1.00	< 2.00	< 0.045	< 0.030	17.0-19.5		8.0x10.5	
316L décolletage   turning	1.4404 + S + Cu	< 0.03	< 1.00	< 2.00	< 0.045	< 0.150	16.0-19.0	2.0-2.5	11.0-14.0	Cu 1.80
316LS	1.4435 + S	< 0.03	< 1.00	< 2.00	< 0.045	0.11-0.15	16.5-18.5	2.0-2.5	11.0-14.0	
PX	1.4427 So	< 0.03	< 1.00	< 2.00	< 0.045	0.10-0.14	16.5-18.5	2.0-2.7	12.0-14.0	
316L	1.4404	< 0.03	< 1.00	< 2.00	< 0.045	< 0.030	16.5-18.5	2.0-2.5	10.0-13.0	
316L	1.4435	< 0.03	< 1.00	< 2.00	< 0.045	< 0.030	17.0-19.0	2.5-3.0	12.5-13.0	
5RA90	Sp. Barres   Sp. Bars	< 0.045	< 0.60	< 1.60	< 0.045	< 0.200	17.5	2.7	13.5	Cu2.0/Ti1.0
904L	Tubes-fils-barres   Tubes-wires-bars	< 0.02	< 0.70	< 2.00	< 0.030	< 0.015	19.0-21.0	4.0-5.0	24.0-26.0	NO.04-0.15
<b>ASTM</b>										
Titanium Gr. 2	DIN 3.7035	< 0.10	< 0.30	< 0.0150	< 0.03	< 0.25				<b>Titanium</b>
Titanium Gr. 5	3.7165	< 0.08	< 0.30	< 0.125	< 0.05	< 0.20				Balance
Nivaflex	DIN	Co 42-48	Ni 15-25	Cr 16-22	Mo 2-6	W 2-6	Fe 2.5-7.5	Ti Addition	Be Addition	
C	= Carbone   Carbon	Ni	= Nickel   Nickel				Co			= Cobalt   Cobalt
Si	= Silicium   Silicone	Fe	= Fer   Iron				W			= Tungstène   Tungsten
Mn	= Manganèse   Manganese	Cu	= Cuivre   Copper				Ti			= Titane   Titanium
P	= Phosphore   Phosphorus	H	= Hydrogène   Hydrogen				Be			= Beryllium   Beryllium
SS	= Soufre   Sulphur	N	= Azote   Azote				AC			= Actinium   Actinium
Cr	= Chrome   Chromium	O	= Oxygène   Oxygen				AT			= Astatium   Astatium
Mo	= Molybdène   Molybdenum									

**Remarque:** les valeurs d'analyses ci-dessus peuvent varier selon les coulées et les lots exécutés par nos fournisseurs.  
**Note:** the values of analysis here above can vary depending of the pouring and shares which are made by our suppliers.

## Vos contacts dans notre entreprise

### Your contacts in our factory

### Comité de Direction | Direction

Direction Générale <i>Executive Director</i>	<b>M. D. Streit</b> dstreit@capsa.ch	DS	Secrétariat <i>Secretary</i>	Mme F. Farine Leuenberger ffarine@capsa.ch	FFA
Administration & Finances <i>Administration and Financial Manager</i>	<b>M. R. Borel</b> rborel@capsa.ch	RB	Collaboratrices <i>Collaborators</i>	Mme I. Hirschi ihirschi@capsa.ch Mme C. Zürcher czürcher@capsa.ch	HI CZ
Responsable Marketing <i>Sales Manager</i>	<b>M. P.-O. Cattin</b> pocattin@capsa.ch	POC		Mme F. Farine Leuenberger ffarine@capsa.ch	FFA
Responsable Exploitation <i>Production Manager</i>	<b>M. X. Tomas</b> xtomas@capsa.ch	XT			

### Responsables | Managers

Responsable Commercial   <i>Deputy Sales Manager</i>	M. F. Flores	fflores@capsa.ch	FFL
Responsable Qualité   <i>Quality Manager</i>	M. N. Choain	nchoain@capsa.ch	NC
Responsable Technique   <i>Technical Manager</i>	M. D. Brischoux	dbrischoux@capsa.ch	DB
Responsable Logistique   <i>Logistic Manager</i>	M. F. Amstutz	famstutz@capsa.ch	FA
Responsable Achats+Gestion Métaux Précieux   <i>Purchases Manager+Precious Metals</i>	M. A. Haas	ahaas@capsa.ch	AH
Responsable Informatique, Sécurité   <i>IT and Safety Manager</i>	M. M. Houriet	mhouriet@capsa.ch	MH

### Gestionnaires de produits | Products Managers

#### Produits | Products

Barrettes à ressort | *Springbars*  
Rondelles | *Washer*

Goupilles en tous genres | *Pins of all kinds*  
Goupilles-rivets-tubes encochés fraisés | *Notched pins and tubes-milled tubes*  
Tubes tronçonnés et charnières | *Simple tubes and chenières*  
Clous rivets décors | *Rivets and decorative nails*

Poussoirs et correcteurs | *Pushers and correctors*  
Cliquets à bille et à pivot | *Clicks with ball bearing or pivot*  
Tubes de couronnes | *Tubes for crowns*  
Composants pour couronnes | *Components for crowns*  
Graisseurs à bille | *Grease nipples*

Vis en tous genres et tous métaux | *Screws of all kinds and all materials*  
Axes et vis autoblocants | *Axles and screws "autoblocs"*  
Erous taraudés | *Nuts and tapped tubes*

Anses à souder | *Cases lugs to solder*  
Attaches-gonds-embouts | *Mobile lugs-hinges-endpieces*  
Éléments de bracelets | *Components for bracelets*  
Boucles et fermoirs pour bracelets | *Buckles and clasps for straps*  
Pastilles-Chatons-Billights | *Settings-Billights*  
Outils divers pour SAV, etc | *Tools for after-sales service, etc*

#### Responsables | Persons in charge Collaboratrices | Collaborators

Mme F. Peier fpeier@capsa.ch	FP	Mme V. Zocco vzocco@capsa.ch	VZ
Mme C. Musumeci cmusumeci@capsa.ch	CM	Mme N. Sunier nsunier@capsa.ch	NS
M. J. Badet jbadet@capsa.ch	JBA		
Mme A. Ferrier-Bucciarelli aferrier@capsa.ch	AF	Mme C. Amoroso camoroso@capsa.ch	CA
Mme N. Pietronigro npietronigro@capsa.ch	NP		

**CAPSA – CAMILLE PIQUEREZ SA**

Chemin des Œuchettes 5 | Case postale

CH – 2520 La Neuveville

Tél. +41 (0) 32 751 32 32 | Fax +41 (0) 32 751 36 33

E-mail: [info@capsa.ch](mailto:info@capsa.ch) | [www.capsa.ch](http://www.capsa.ch)

